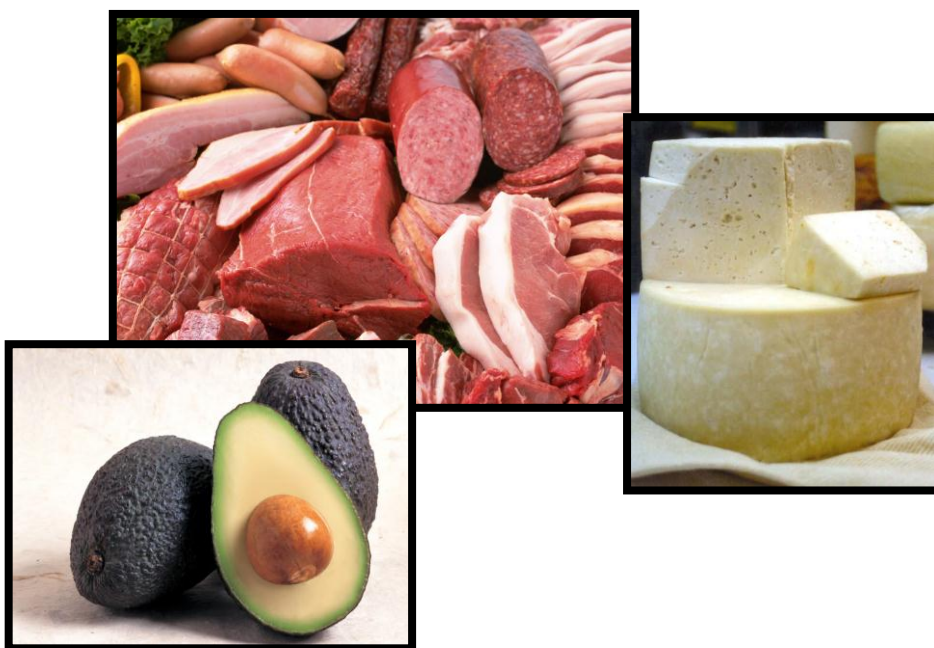


OFICINA AGRÍCOLA

UTILIZACIÓN DE CUOTAS AGRÍCOLAS

Embajada de Chile – Washington DC.



TRATADO DE LIBRE COMERCIO CHILE-ESTADOS UNIDOS

UTILIZACIÓN DE CUOTAS AGRÍCOLAS

Al 5 de diciembre de 2011

El siguiente documento busca realizar una evaluación del nivel de utilización de las cuotas agrícolas negociadas por Chile en el marco del Tratado de Libre Comercio (TLC) vigente entre Chile y los Estados Unidos desde el 1 de enero de 2004. Los productos para los cuales Chile obtuvo cuotas son aquellos rubros considerados “sensibles” por los Estados Unidos, tales como: carnes, lácteos, y paltas, entre otros. El tamaño de gran parte de estas cuotas irá creciendo anualmente hasta ser eliminadas y así dar paso a un acceso generalizado libre de aranceles.

CARNES

De acuerdo a lo negociado en el TLC, Chile dispone de acceso libre de aranceles para todo tipo de carne de vacuno desde enero de 2007. Las exportaciones de carne de cerdo y de cordero no están sujetas a cuotas y sus aranceles fueron eliminados a partir de la puesta en vigor del acuerdo, el 1 de enero de 2004.

Con fecha 1 de noviembre de 2007, el Departamento de Agricultura de los Estados Unidos (USDA) publicó en el *Federal Register* la norma final que permitió el ingreso al mercado estadounidense de las carnes de ave provenientes de Chile, la cual se hizo efectiva a partir del 3 de diciembre de ese año. Se destaca que Chile dispondrá de un acceso libre de aranceles para las exportaciones de carne de ave a partir de enero de 2013.

Durante el año 2010, la cuota para carnes de ave ascendió a 9.724 toneladas. De acuerdo a los datos proporcionados por *U.S. Customs and Border Protection*, durante el año 2010 se habría ocupado en su totalidad dicha cuota. Se destaca que esta representa la primera oportunidad en la cual ha sido utilizada en su totalidad la cuota asignada a las carnes de ave.

Para el año 2011 la cuota para las carnes de ave asciende a 10.210 toneladas. Se destaca que esta fue completada el 13 de octubre del presente año.

MANTEQUILLA

En cuanto a la utilización de la cuota de mantequilla, según las cifras del *U.S. Customs and Border Protection*, durante los últimos 3 años (2008 a 2010), la misma no ha sido utilizada. La tendencia se mantiene al comenzar el último mes del 2011, ya que hasta el 5 de diciembre, esta no ha sido utilizada. Se destaca que este año la cuota asciende a 482 toneladas.

La negociación con los Estados Unidos estableció un crecimiento de 7% anual de esta cuota, que en el 2014 alcanzará a 590 toneladas. A partir del 2015 se podrá exportar mantequilla libre de aranceles al mercado estadounidense.

LECHE EN POLVO

En el caso de la leche en polvo, en el 2010 Chile dispuso de una cuota de 1.243 toneladas, habiéndose utilizado un 46% de la misma (569 toneladas).

Para el año 2011 la cuota para la leche en polvo asciende a 1.330 toneladas, habiéndose ocupado, hasta el 5 de diciembre, el 32% de dicha cuota (428 toneladas).

La cuota alcanzará un máximo de 1.629 toneladas en el 2014, para luego dar paso a un acceso libre de aranceles a partir del año 2015.

OTROS PRODUCTOS LÁCTEOS

La cuota para los “otros productos lácteos” –que agrupa a un conjunto de diferentes productos como yogures, chocolates y otras leches en polvo– fue ocupada en un 99% en el año 2010, habiendo sido utilizada en su totalidad durante los 3 años anteriores.

Hasta el 5 de diciembre de 2011, se ha ocupado solo el 34% de esta cuota (245 toneladas), que corresponde este año a 726 toneladas.

Esta cuota crecerá a una tasa anual del 7% hasta llegar a 889 toneladas en el 2014. A partir del año 2015, el acceso de estos productos será libre de aranceles.

LECHE CONDENSADA

Los datos proporcionados por el *U.S. Customs and Border Protection* muestran que en el 2010 se utilizó el 98% de la cuota de leche condensada asignada a Chile, la cual correspondió a 734 toneladas.

Se destaca que al 5 de diciembre de 2011, esta cuota (que este año asciende a 785 toneladas) ya ha sido ocupada en un 95% (748 toneladas).

Esta cuota crecerá en un 7% anual hasta llegar a un monto máximo de 962 toneladas en el 2014. A partir del año 2015, la leche condensada chilena exportada a los Estados Unidos ingresará sin gravámenes arancelarios.

QUESOS

A su vez, la cuota de quesos –la más grande asignada a los productos lácteos– fue utilizada en tan solo un 2% durante el año 2010, lo que refleja una disminución respecto al año anterior. Las importaciones estadounidenses registradas bajo esta cuota alcanzaron en el 2010 a 36 de las 2.149 toneladas disponibles.

Al 5 de diciembre de 2011, y al totalizar la cuota para este año 2.229 toneladas, han ingresado sólo 14 kilos de este producto.

El contingente arancelario alcanzará su mayor volumen en el 2014 con 2.817 toneladas. Al año siguiente, las exportaciones de quesos serán libres de aranceles.

PALTAS

La cuota negociada para las paltas fue dividida en dos contingentes, dependiendo del período de internación de dicho producto. Durante los meses comprendidos entre el 1 enero y el 30 de septiembre, el contingente arancelario correspondiente al año 2011 es de 21.107 toneladas, el cual alcanzará a un máximo de 24.433 toneladas en el 2014. Por su parte, la cuota asignada para los meses entre el 1 de octubre y el 31 de diciembre es de 47.841 toneladas durante el 2011. Esta cuota se elevará a 55.382 toneladas en el 2014. En ambos casos, el crecimiento de la cuota es de un 5% anual. A partir del año 2015, el acceso de la palta chilena a los Estados Unidos será libre de aranceles.

Según la información entregada por el Servicio de Aduanas de los Estados Unidos, durante los años 2007-2010, el nivel de utilización del primer contingente arancelario correspondió al total del monto negociado en el TLC. En cuanto al segundo contingente, al finalizar el año 2010, se habría utilizado el 47% de la cuota, que durante este año ascendió a 45.563 toneladas.

Se destaca que al finalizar el primer periodo de internación el 30 de septiembre ya se había utilizado el 100% (21.107 toneladas) de la cuota correspondiente al primer contingente. *La misma fue completada el 17 de marzo de 2011.*

Al 5 de diciembre, han ingresado 8.728 toneladas de paltas bajo el segundo contingente arancelario, representando el 18% de la cuota asignada.

TABACO

La información disponible en el Servicio de Aduanas de los Estados Unidos muestra que Chile no habría utilizado la cuota de tabaco disponible durante los últimos años. Esta misma tendencia se observa durante los diez meses ya transcurridos del 2011, período durante el cual aún no ha sido utilizada esta cuota, la cual este año asciende a 868 toneladas.

Dicha cuota crecerá a una tasa anual del 5%, para alcanzar un tamaño de 1.005 toneladas en el año 2014. A partir del 2015, el acceso de tabaco chileno a los Estados Unidos pasará a ser libre de aranceles.

CONCLUSIONES

La información disponible en la base de datos del *U.S. Customs and Border Protection* indica que durante el año 2010, los productores y exportadores agrícolas chilenos hicieron un uso superior de las cuotas de productos agrícolas negociadas en el marco del TLC en comparación al año anterior, solo en los casos de la carne de ave y leche condensada. Sin embargo, se verificó una menor utilización para los casos de la leche en polvo, quesos y al segundo contingente de las paltas, respecto al año anterior.

Se destaca que el año 2010 marcó la primera vez en que se ocupa la totalidad de la cuota correspondiente a las carnes de ave. Asimismo, tal como durante el 2009, en el 2010 se ocupó la totalidad de la cuota correspondiente al primer contingente de paltas.

Al 5 de diciembre de 2011, se verifican algunas tendencias similares al año anterior. En particular, cabe destacar que la cuota para la leche condensada se ha utilizado en un 95% mientras que la cuota para el primer contingente de paltas se completó muy tempranamente (marzo), al igual que en los últimos 2 años. Asimismo, al igual que en los años anteriores se mantiene la tendencia de no utilización de las cuotas asignadas a la mantequilla y al tabaco. Por su parte, se destaca que al igual que el año anterior, la cuota para las carnes de ave ya ha sido completada.

Las cuotas asignadas a Chile en el marco del TLC son administradas por los Estados Unidos bajo el concepto de “*first come first serve*”. Es decir, la cuota respectiva no se distribuye previamente entre exportadores o importadores, sino que se asigna por el orden de llegada de los productos a la aduana estadounidense. Una vez que la cuota ha sido cubierta, los productos pueden ingresar bajo las condiciones de “fuera de cuota” que establece el Tratado de Libre Comercio en cada caso.

No obstante, se destaca que los productos que se internan no son asignados automáticamente a las cuotas, siendo necesario indicar en los documentos correspondientes (*Entry Summary*) el



programa bajo el cual estarían ingresando: *Special Program Indicator* (SPI). En el caso de las exportaciones chilenas que califican al sistema de cuotas se debe utilizar las siglas “CL” como prefijo del código arancelario (HTS), en cada línea arancelaria para la cual se quiere solicitar un tratamiento preferencial. Es importante destacar que el trámite para la utilización de la cuota se puede realizar a partir del momento en que arriba el barco o medio de transporte correspondiente.

ANEXO

TRATADO DE LIBRE COMERCIO CHILE-ESTADOS UNIDOS
ASIGNACION Y UTILIZACION DE CONTINGENTES ARANCELARIOS
2011*

Número Nota	Productos	Cuota 2011 (Kg)	Utilización (Kg)	Porcentaje de utilización
4	Carne Ave	10.210.000	Cubierta	Cubierta (13/10/2011)
5	Mantequilla	482.000	0	0%
6	Leche en Polvo	1.330.000	428.203	32%
7	Otros Productos Lácteos	726.000	244.614	34%
8	Leche Condensada	785.000	748.184	95%
9	Quesos	2.229.000	14	0%
10	Paltas (1 Ene-30 Sept.)	21.107.000	Cubierta	Cubierta (17/03/2011)
11	Paltas (1 Oct-31 Dic.)	47.841.000	8.727.952	18%
14	Tabaco	868.000	0	0%

Fuente: U.S. Customs and Border Protection

* Al 5 de diciembre de 2011

TRATADO DE LIBRE COMERCIO CHILE-ESTADOS UNIDOS
ASIGNACION Y UTILIZACION DE CONTINGENTES ARANCELARIOS
2010

Número Nota	Productos	Cuota 2010 (Kg)	Utilización (Kg)	Porcentaje de utilización
4	Carne Ave	9.724.000	Cubierta	Cubierta (07/10/2010)
5	Mantequilla	450.000	0	0%
6	Leche en Polvo	1.243.000	568.853	46%
7	Otros Productos Lácteos	678.000	676.752	99%
8	Leche Condensada	734.000	721.318	98%
9	Quesos	2.149.000	35.839	2%
10	Paltas (1 Ene-30 Sept.)	20.101.000	Cubierta	Cubierta (10/02/2010)
11	Paltas (1 Oct-31 Dic.)	45.563.000	21.448.011	47%
14	Tabaco	827.000	0	0%

Fuente: U.S. Customs and Border Protection

TRATADO DE LIBRE COMERCIO CHILE-ESTADOS UNIDOS
ASIGNACION Y UTILIZACION DE CONTINGENTES ARANCELARIOS
2009

Número Nota	Productos	Cuota 2009 (Kg)	Utilización (Kg)	Porcentaje de utilización
4	Carne Ave	9.621.000	8.113.341	88%
5	Mantequilla	421.000	0	0%
6	Leche en Polvo	1.161.000	581.028	50%
7	Otros Productos Lácteos	634.000	Cubierta	Cubierta (26/10/2009)
8	Leche Condensada	686.000	597.918	87%
9	Quesos	2.008.000	439.149	22%
10	Paltas (1 Ene-30 Sept.)	19.144.000	Cubierta	Cubierta (31/07/2009)
11	Paltas (1 Oct-31 Dic.)	43.394.000	Cubierta	Cubierta (22/12/2009)
13	Alcachofas procesadas	950.000	782.119	82%
14	Tabaco	787.000	0	0%

Fuente: U.S. Customs and Border Protection

TRATADO DE LIBRE COMERCIO CHILE-ESTADOS UNIDOS
ASIGNACION Y UTILIZACION DE CONTINGENTES ARANCELARIOS
2008

Número Nota	Productos	Cuota 2008 (Kg)	Utilización (Kg)	Porcentaje de utilización
4	Carne Ave	8.820.000	1.098.777	12%
5	Mantequilla	393.000	0	0%
6	Leche en Polvo	1.085.000	630.282	58%
7	Otros Productos Lácteos	592.000	Cubierta	Cubierta (14/08/2008)
8	Leche Condensada	641.000	Cubierta	Cubierta (20/11/2008)
9	Quesos	1.877.000	119.302	6%
10	Paltas (1 Ene-30 Sept.)	18.233.000	Cubierta	Cubierta (19/02/2008)
11	Paltas (1 Oct-31 Dic.)	41.327.000	27.883.116	67%
13	Alcachofas procesadas	950.000	Cubierta	Cubierta (02/01/2008)
14	Tabaco	750.000	0	0%

Fuente: U.S. Customs and Border Protection

TRATADO DE LIBRE COMERCIO CHILE-ESTADOS UNIDOS
ASIGNACION Y UTILIZACION DE CONTINGENTES ARANCELARIOS
2007

Número Nota	Productos	Cuota 2007 (Kg)	Utilización (Kg)	Porcentaje de utilización
4	Carne Ave	8.400.000	0	0%
5	Mantequilla	368.000	357.625	97%
6	Leche en Polvo	1.014.000	533.746	53%
7	Otros Productos Lácteos	554.000	Cubierta	Cubierta (10/12/2007)
8	Leche Condensada	599.000	Cubierta	Cubierta (19/10/2007)
9	Quesos	1.754.000	145.791	8%
10	Paltas (1 Ene-30 Sept.)	17.364.000	Cubierta	Cubierta
11	Paltas (1 Oct-31 Dic.)	39.359.000	29.088.052	74%
13	Alcachofas procesadas	950.000	Cubierta	Cubierta (03/01/2007)
14	Tabaco	714.000	0	0%

Fuente: U.S. Customs and Border Protection